

GEVAARLIJKE STOFFEN OVER HET SPOOR? HEB DE RISICO'S DOOR!

De kans dat er zich een ongeluk voordoet op het spoor, is erg klein. Mocht er toch iets gebeuren, dan is het belangrijk dat u weet wat u moet doen.

MEER INFO: OPHETJUISTESPOOR.NL

HOE HANDELT U BIJ

HET ONTSTAAN VAN BRAND OF EXPLOSIE



HET VRIJKOMEN VAN GIFTIGE STOFFEN



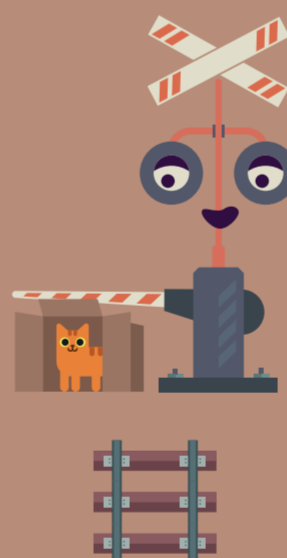
NEEM AFSTAND

Ga uw woning of pand uit.
Ga dan minimaal 200
meter bij de trein vandaan.
Neem mee wie u op uw
weg tegenkomt.



SCHUIL BINNEN

Zoek een schuilplaats
binnen.



ALLES DICHT

Sluit ramen en deuren
en schakel ook de
ventilatie uit.



VOLG NIEUWS

Blijf op de hoogte van het
laatste nieuws over het
ongeluk via radio, tv of
internet.



Zijn de hulpdiensten ter
plaatse? Volg dan altijd
hun aanwijzingen op.